

MIND インターネット
端末型ダイヤルアップ接続サービス



Outlook Express 設定資料

Outlook Express 設定資料

目次

1 . 概要.....	2
2 . 接続情報について	2
3 . Microsoft Outlook Express の設定方法.....	3
4 . 電子メールアカウントの設定確認、変更方法	8
5 . オプション設定（送信形式の設定）	12
6 . メール送受信の方法.....	15
7 . お問い合わせ先	19

1. 概要

この資料は MIND インターネット「端末型ダイヤルアップ接続サービス」のメール送受信を OutlookExpress でご利用頂く際、お客様ご自身で行なって頂く設定方法です。

2. 接続情報について

MIND インターネット「端末型ダイヤルアップ接続サービス」にご契約されますと弊社営業担当者より以下の情報をご案内致します。

これらの情報は、設定の際には必ず必要となりますのでご確認下さい。

なお、メール設定時に必要な情報は“ ” の内容になります。

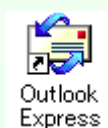
接続情報	
接続 ID	接続時に必要な認証用 ID です。
接続パスワード	接続時に必要な認証用パスワードです。 取り扱いには十分ご注意下さい。
メールアドレス ()	お客様のメールアドレスです。
メールアカウント ()	メールサーバにアクセスする際に必要なアカウント名です。 メールアドレスの@マークより前半の部分となります。
メールパスワード ()	メールサーバにアクセスする際に必要なパスワードです。 取り扱いには十分ご注意下さい。
送信メールサーバ ()	お客様のメールを送信するメールサーバ名です
受信メールサーバ ()	お客様のメールを受信(保管)するメールサーバ名です
アクセスポイントの電話番号	MIND インターネットに接続する際に必要な接続先の電話番号です 「 http://www.mind.ne.jp/ 」で最新の電話番号を確認できます。

3 . Microsoft Outlook Express の設定方法

当資料では、Outlook Express 5.5における設定方法を説明してあります。

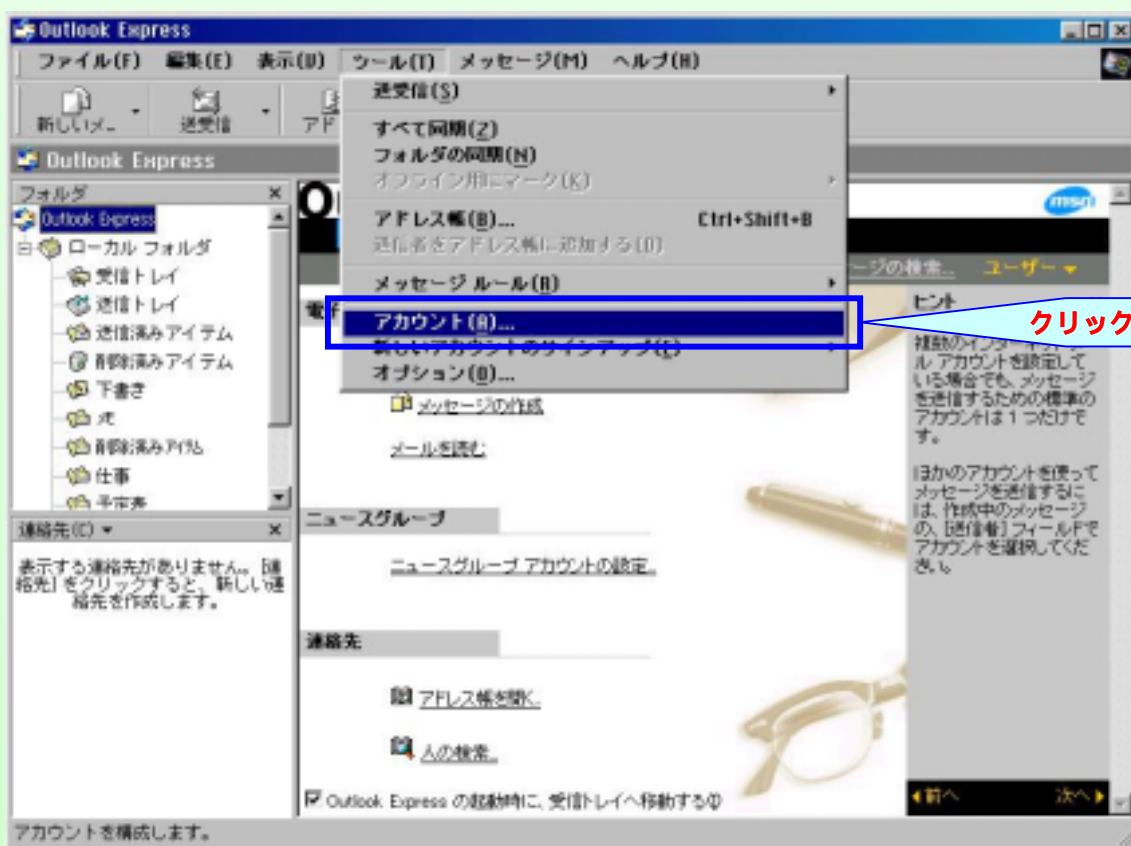
他のバージョンにおきましては、画面等が異なる場合がございますのでご注意ください。

3-1 デスクトップ上の [Outlook Express] アイコンをダブルクリックし、 Outlook Expressを起動します。

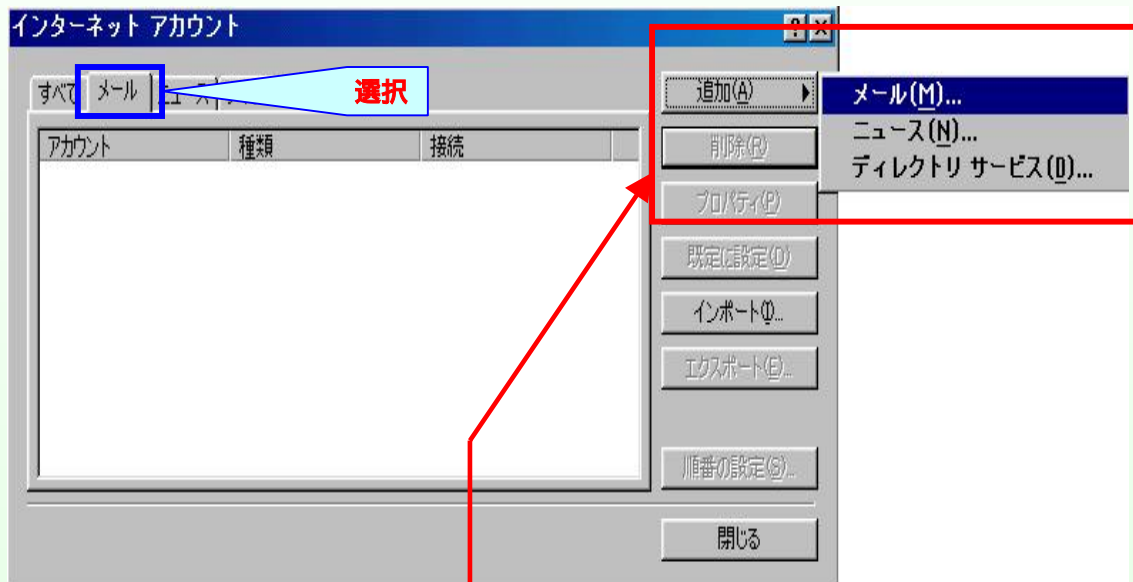


デスクトップ上にアイコンが無い場合、 [スタート] [プログラム] [Outlook Express] から起動出来ます。

3-2 プルダウンメニューの [ツール] から [アカウント] を選択します。

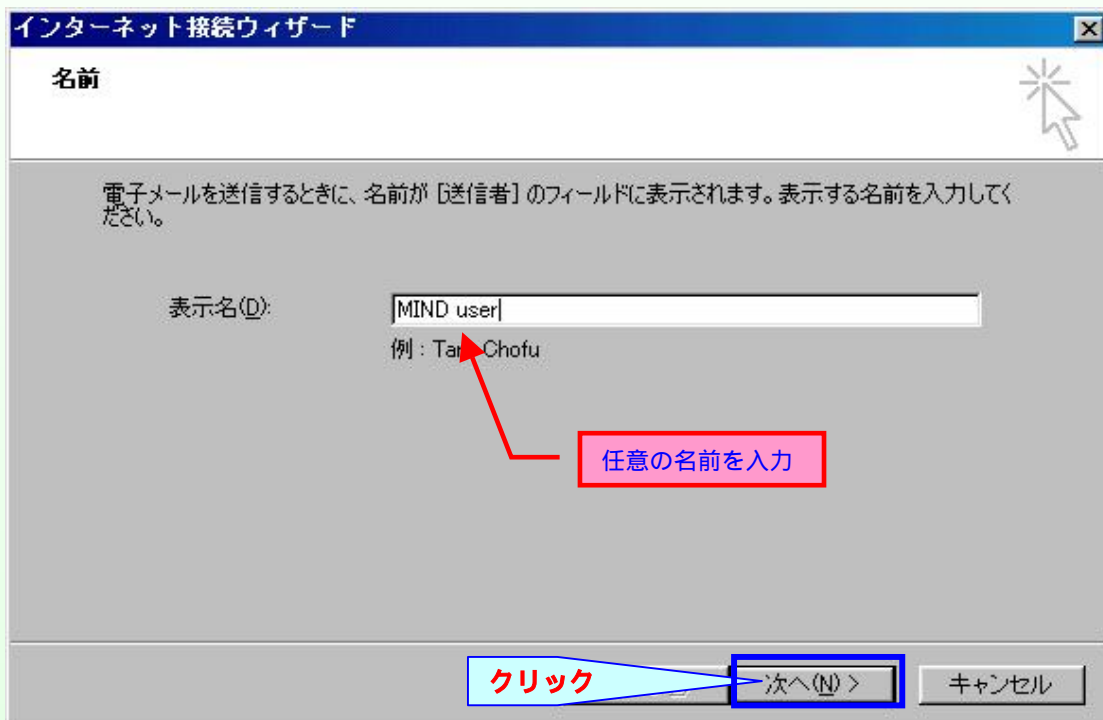


3-3 [メール] タブを選択した後、[追加] ボタンをクリックし、[メール] を選択します。

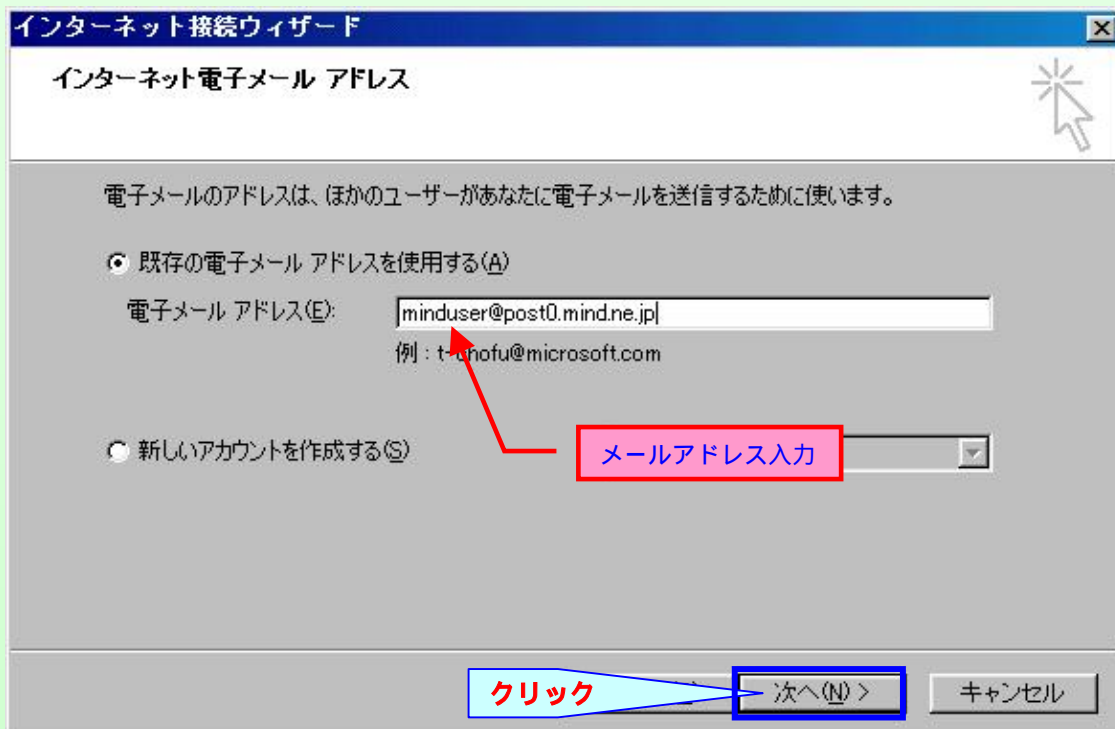


[追加] ボタンをクリックし、[メール] を選択します。

- 3-4 [表示名]に任意の名前を入力し、[次へ]ボタンをクリックします。
ここで入力した内容が、メール送信先に送信者として表示されます。



- 3-5 [電子メールアドレス]にメールアドレスを半角で入力し、[次へ]ボタンをクリックします。



3-6 以下のように設定し、[次へ]ボタンをクリックします。

インターネット接続ウィザード

電子メール サーバー名

受信メール サーバーの種類(S) POP3

受信メール (POP3、IMAP または HTTP) サーバー(Q):
post0.mind.ne.jp

SMTP サーバーは、電子メールを送信するときに使用するサーバーです。
送信メール (SMTP) サーバー(Q):
post0.mind.ne.jp

クリック

次へ(N) > キャンセル

- [受信メールサーバーの種類]: 「POP3」を選択。
 - [受信メールサーバー]: 「post0.mind.ne.jp」と半角で入力します。
 - [送信メールサーバー]: 「post0.mind.ne.jp」と半角で入力します。
- メールアドレスが「***@mail.mind.ne.jp」の場合は受信・送信共
「mail.mind.ne.jp」と入力します。

3-7 以下のように設定し、[次へ]ボタンをクリックします。

インターネット接続ウィザード

インターネット メール ログオン

インターネット サービス プロバイダから提供されたアカウント名およびパスワードを入力してください。

アカウント名(A): minduser

パスワード(P): *****

パスワードを保存する(S)

メール アカウントをアクセスするときに、インターネット サービス プロバイダがセキュリティで保護されたパスワード認証 (SPA) を必要とする場合があります。この場合は「セキュリティで保護されたパスワード」を入力する必要があります。このパスワードは、インターネット サービス プロバイダから提供されたパスワードと一致する必要があります。

セキュリティで保護されたパスワードを使用する

[アカウント名] : メールアカウントを半角で入力します。
 [パスワード] : メールパスワードを入力します。
 パスワードは文字を入力しても「***」と表示されますので、入力間違いにご注意ください。

クリック

次へ(N) > キャンセル

3-8 [完了]ボタンをクリックします。以上で設定は完了です。

インターネット接続ウィザード

設定完了

設定を完了するために必要な情報がすべて入力されました。
 これらの設定を保存するには、[完了]をクリックしてください。

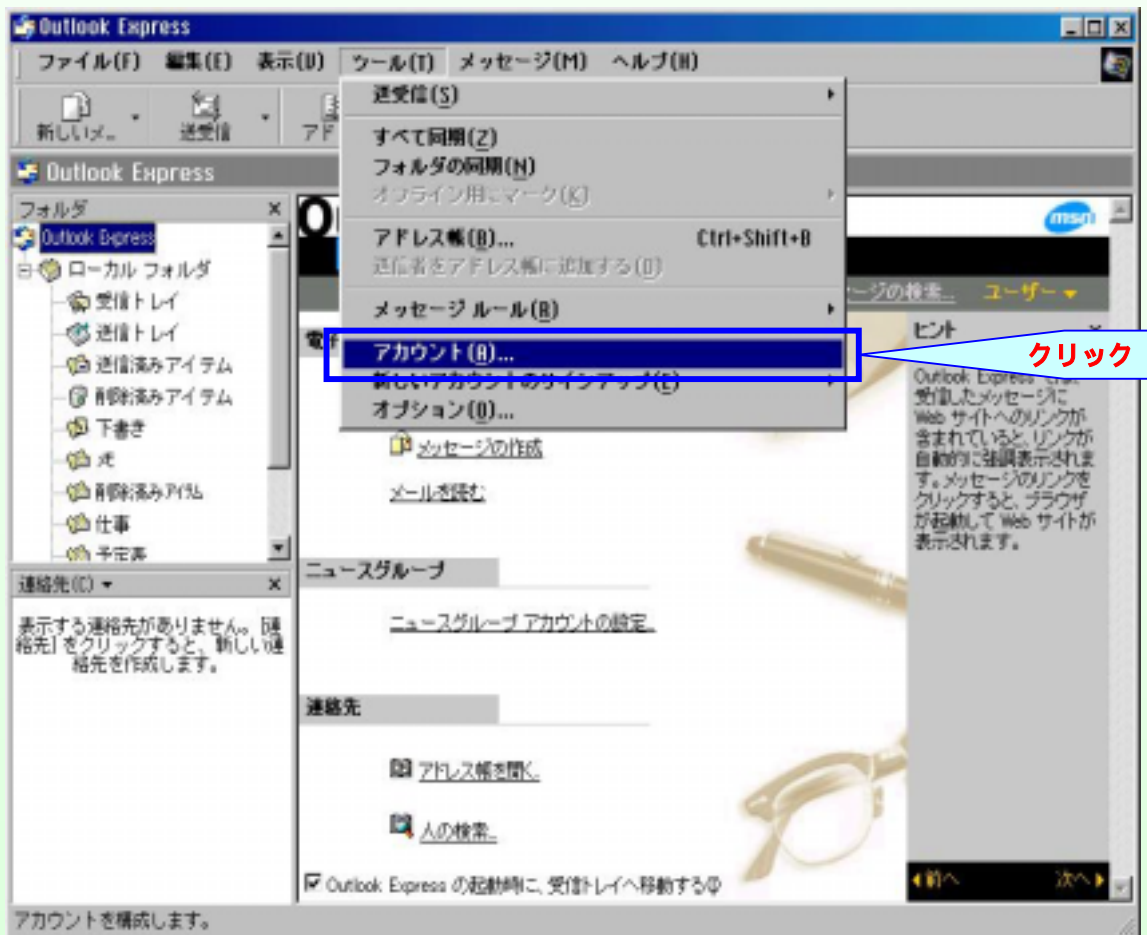
クリック

完了 キャンセル

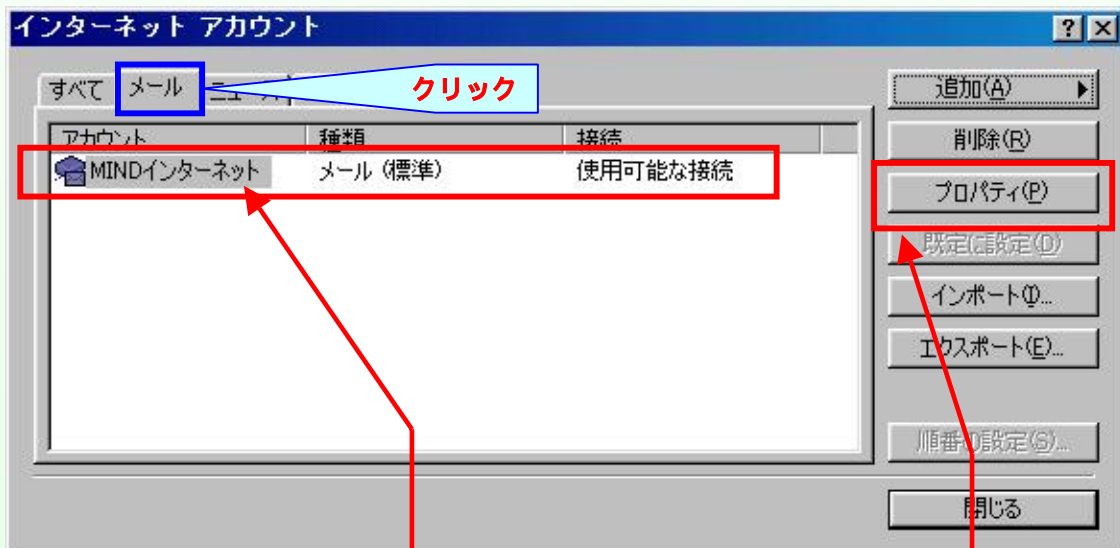
4 . 電子メールアカウントの設定確認、変更方法

既に設定した値を変更する場合は以下の手順となります。

4-1 プルダウンメニューの [ツール]、 [アカウント] を選択します。

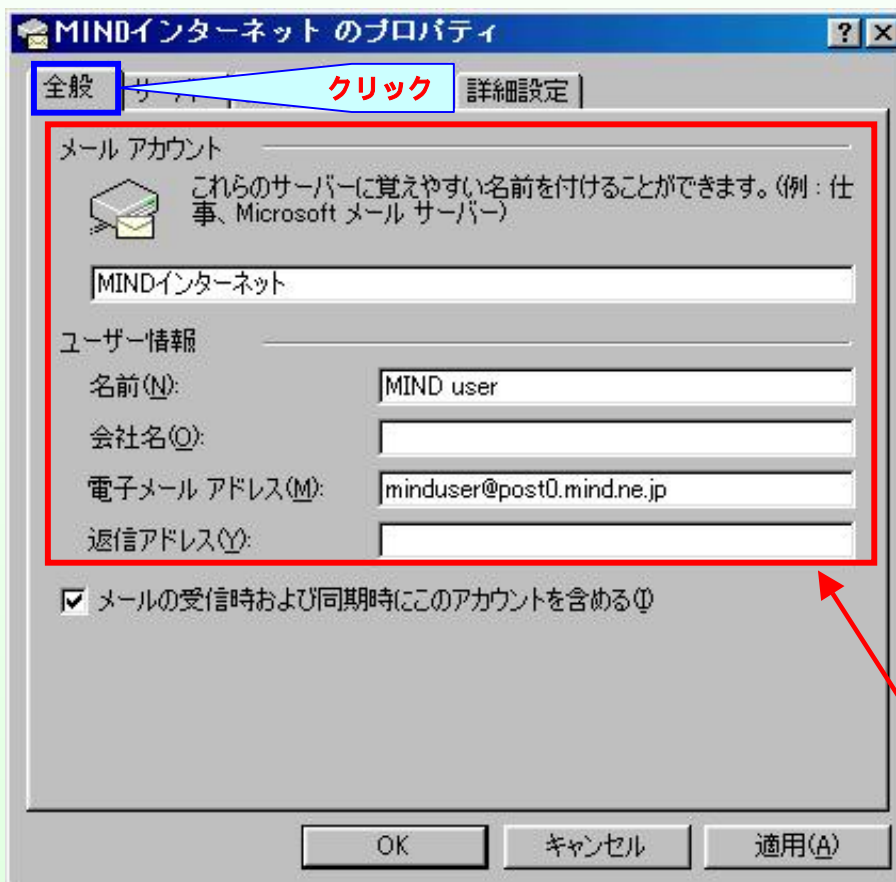


4-2 設定を確認 / 変更したいアカウントを選択し、[プロパティ] ボタンをクリックします。



設定を確認したいアカウントを選択した後、[プロパティ] ボタンをクリックします。

4-3 [全般] タブをクリックし、メールの全般設定を確認/変更します。



[メールアカウント]: 電子メールアドレスなど、分かりやすい名前にします。

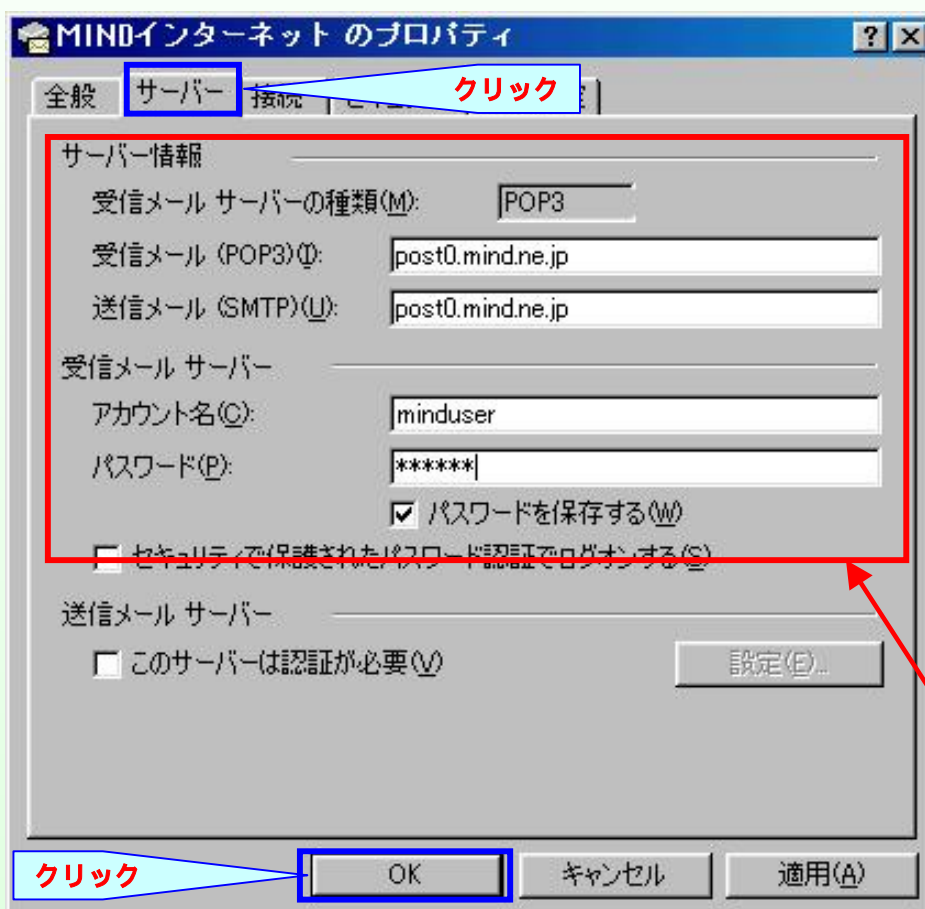
[名前]: 任意の名前を入力します。メール送信時に相手に表示されます

[電子メールアドレス]: お客様のメールアドレスを入力します。

[返信アドレス]: 通常は設定しません。

「電子メールアドレス」で設定したアドレスとは別のアドレスに返信してもらいたい場合に設定します。

4-4 [サーバー]タブをクリックし、メール送受信のための設定を確認/変更します。



「受信メールサーバーの種類」:「POP3」になります。

変更することはできませんので、POP3 以外が設定されている場合には
当設定を削除し、「3. Microsoft Outlook Express の設定方法」から
再設定を行ってください。

[受信メール (POP3)]:「post0.mind.ne.jp」と半角で入力します。

[送信メール (SMTP)]:「post0.mind.ne.jp」と半角で入力します。

メールアドレスが「***@mail.mind.ne.jp」の場合は受信・送信共
「mail.mind.ne.jp」と入力します。

[アカウント名]: メールアカウントを半角で入力します。

[パスワード]:「*」で表示される為確認は出来ません。
入力する場合には入力間違いにご注意ください。

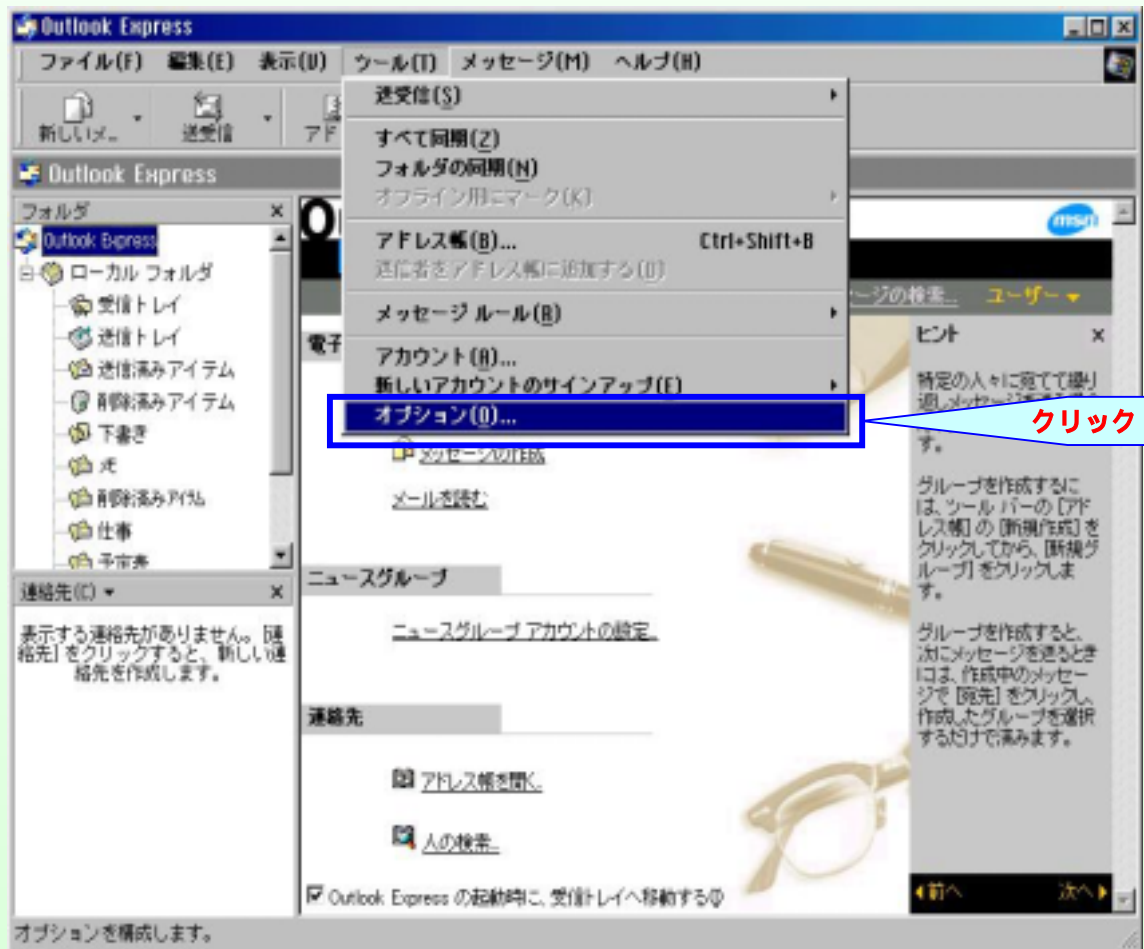
設定を確認/変更しましたら、「OK」ボタンをクリックして設定を保存します。

5 . オプション設定（送信形式の設定）

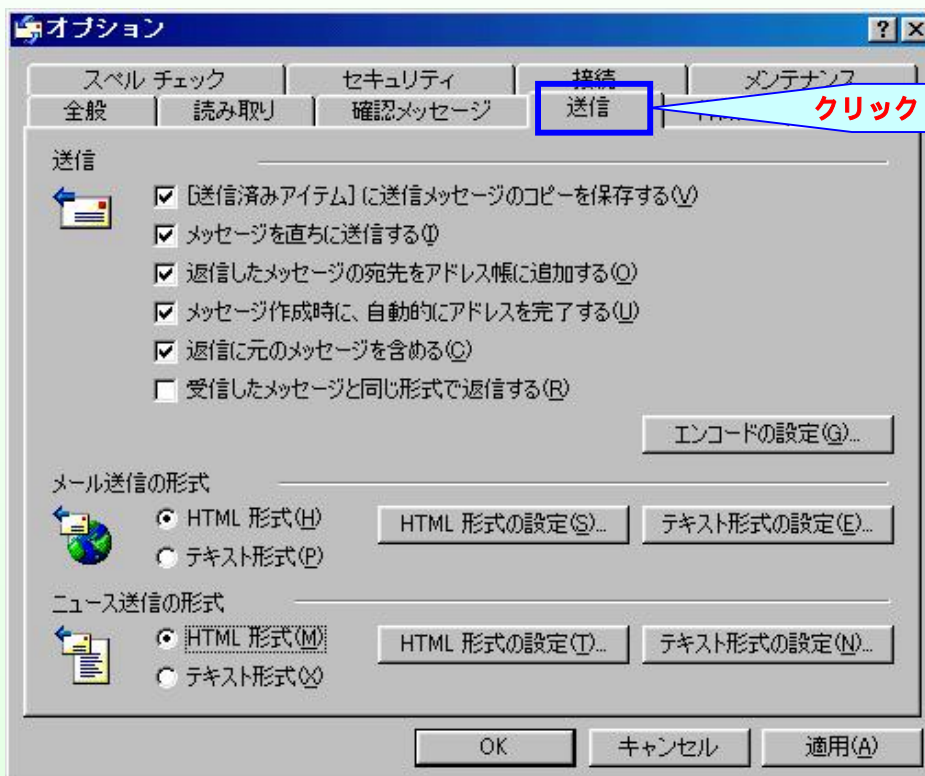
ここでは、一般的なメール送信形式であるテキスト形式の設定方法を示します。

その他項目の設定につきましては、お客様ご自身で任意に設定してください。

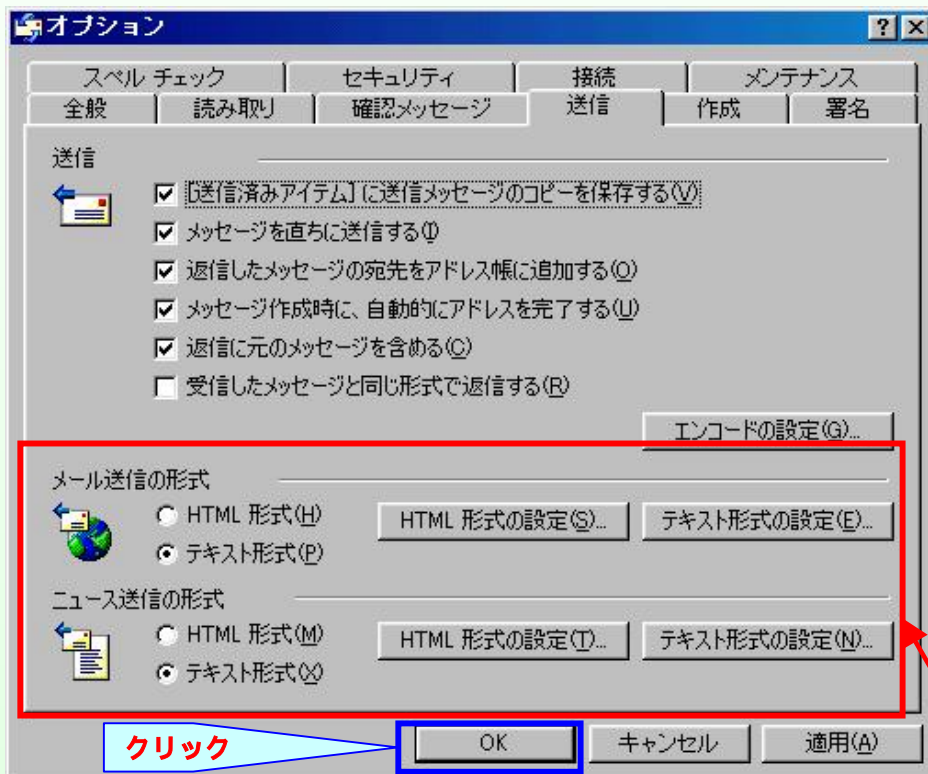
5-1 プルダウンメニューの [ツール] メニューから [オプション] を選択します。



5-2 [オプション]の[送信]タブを選択します。



5-3 [メール送信の形式]、[ニュース送信の形式]で“テキスト形式”を選択します。[適用]もしくは[OK]ボタンを押しオプション設定を終了します。



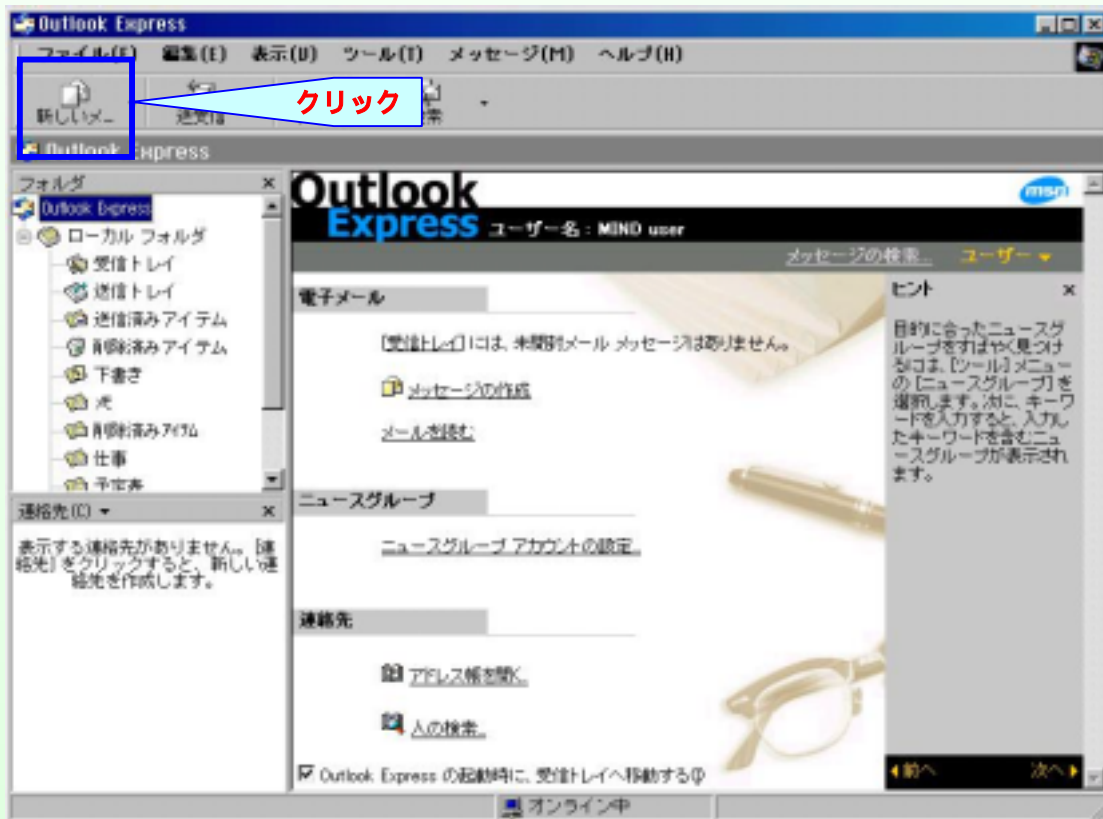
[メール送信の形式]・[ニュース送信の形式]の両方共「テキスト形式」の方にチェックをつけます。

6 . メール送受信の方法

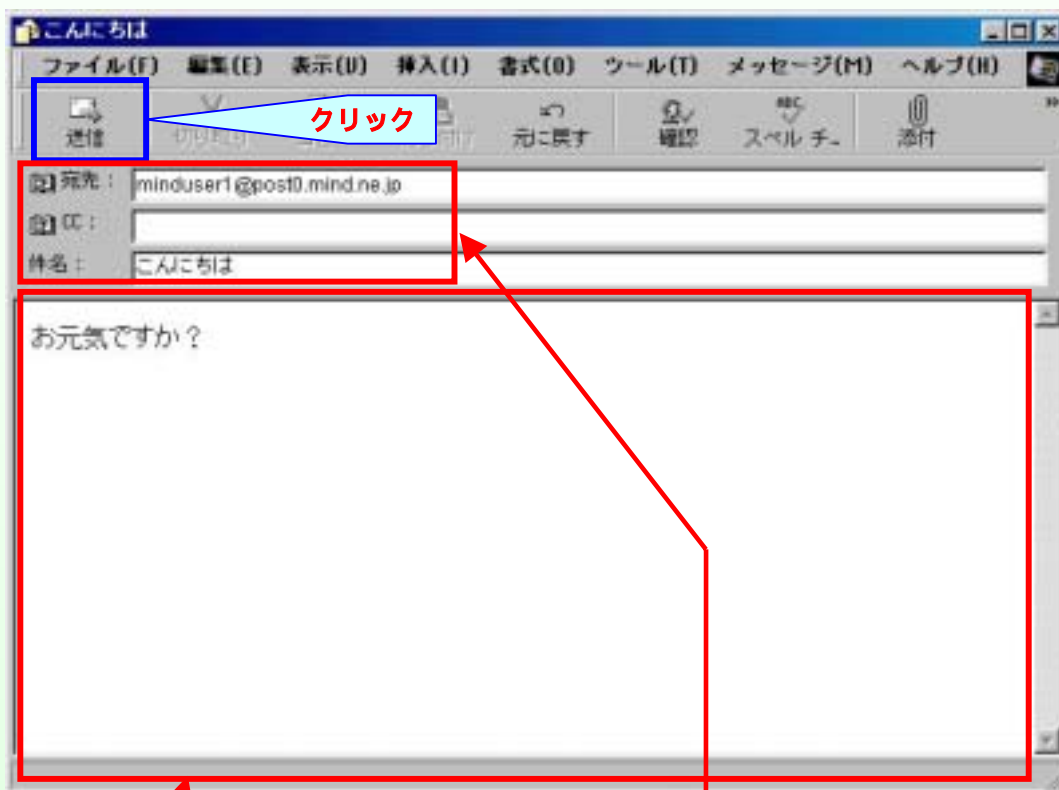
6-1 メール作成 / 送信方法

6-1-1 Outlook Express を起動します。

6-1-2 [新しいメール] ボタンをクリックします。



6-1-3 「宛先」「件名」「本文」を入力し、[送信] ボタンを押します。

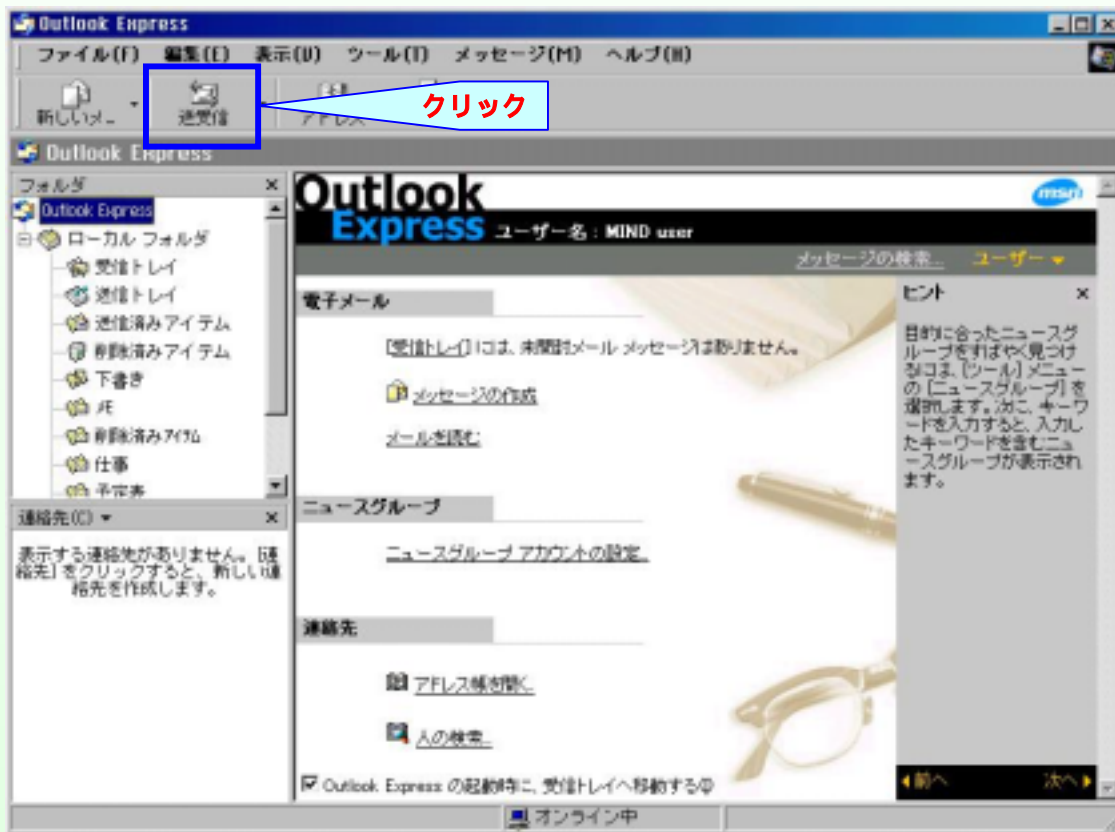


[宛先]: 送り先 (相手) のメールアドレスを入力します。
アドレス帳に登録されているメールアドレスは、「宛先」をクリックすると選択することができます。
「宛先」「CC」に複数入力する場合は、アドレスごとにセミコロン (;) で区切ってください。
[件名]: メールの題名を入力します。

[本文]: メッセージを入力します。

6-2 メールの受信方法

6-2-1 送受信ボタンをクリックします。



6-2-2 メールサーバに接続し、メールがあるかどうかチェックされます。



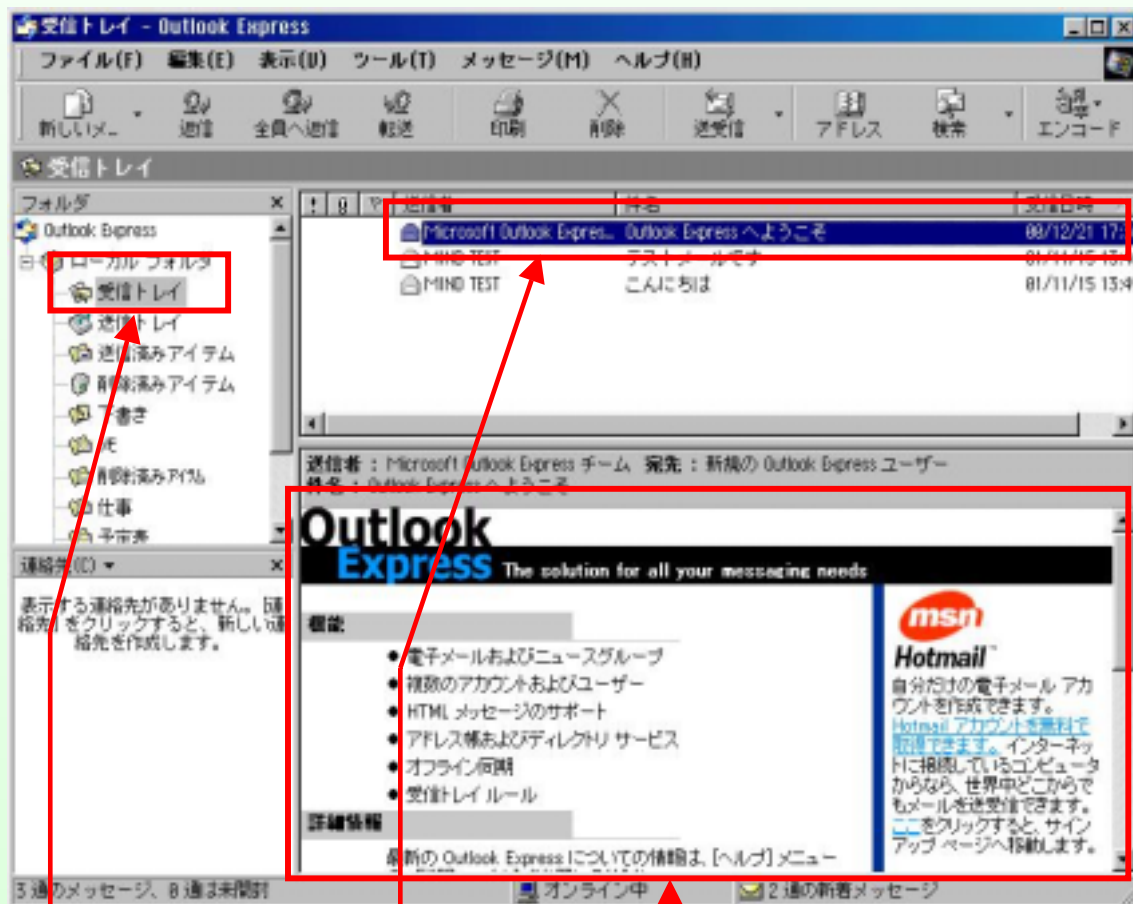
6-2-3 新着メールが届いた場合、[受信トレイ]に取りこまれます。

メールを読む場合は、

[受信トレイ]をクリック

一覧から読みたいメールを選択

表示されたメッセージを読みます



[受信トレイ]をクリック

一覧から読みたいメッセージを選択

表示されたメッセージを読みます

7. お問い合わせ先

設定・サービスに関する問合せ先

<MIND インターネットコールセンター> **NTT:0120-3512-83**
毎週月曜～金曜(祝祭日は除く)
9:00～18:00

年末年始、ゴールデンウィーク等は営業日の変更が御座います。

弊社 WEB 上にて、営業日のご確認をお願い致します。

URL「<http://www.mind.ne.jp>」